



Argentinian Explorer



AUSTRALIS EN 4 JOURS ALLER-RETOUR

Cet itinéraire part et retourne toujours à la même destination, sortant de Punta Arenas au Chili pour y revenir après 4 jours de navigation. Il est également possible de partir depuis Ushuaia sur la Grande Île de Tierra del Fuego en Argentine pour revenir après 4 jours de croisière à la ville la plus australe du monde. Malgré cela, les routes diffèrent. En effet, la croisière effectuant Punta Arenas-Punta Arenas se dirige vers le glacier Brookes, la baie Ainsworth, les glaciers Aguila et Condor et l'île de Magdalena. Le programme appareillant depuis Ushuaia passe par le Cap Horn, par la baie Wulaia, les glaciers Pia et Garibaldi pour revenir à Ushuaia.



Naviguer pour le cap Horn depuis Ushuaia jusque Punta Arenas pour revenir à Ushuaia et depuis Punta Arenas jusque Ushuaia pour revenir à Punta Arenas, sillonnant les eaux froides du détroit de Magellan et le canal de Beagle en un aller-retour.

Ce circuit est le moins étendu de ceux réalisés par les Croisières Australis. La flotte est composée de 2 bâtiments principaux : le croiseur Via Australis et le nouveau membre de cette saison, le croiseur Stella Australis. Ces deux itinéraires sont destinés à embarquer et débarquer au même endroit, quittant Ushuaia pour y retourner. De la même façon, il en va de l'autre programme qui embarque dans le port de Punta Arenas, au Chili. Pour l'aller-retour partant de Ushuaia, nous visitons le glacier Garibaldi et "l'avenue des glaciers", puis atteignant la baie de Wulaia et le célèbre Cap Horn nous revenons à nouveau à la ville la plus méridionale au monde. Pour ce qui est de l'aller-retour qui part du Chili, nous visitons la baie et le détroit de Almirantazgo à proximité du glacier Parry, puis la baie Ainsworth et le glacier Brookes pour revenir à Punta Arenas ayant auparavant visité l'île Magdalena.

Depuis Ushuaia jusque Punta Arenas pour revenir à Ushuaia

Jour 1 - Ushuaia

Durant les premières heures de l'après-midi nous réaliserons le check-in dans la ville de Ushuaia, pour ensuite nous embarquer dans une navette de l'expédition d'Australis: Mare, Via ou Stella. Nous sortirons de la ville la plus austral du monde, Ushuaia, en transitant le fameux Canal de Beagle, en passant par Cap Horn, et en navigant le Détroit de Magellan. Le Canal de Beagle est un passage marin créé par diverses étapes de glaciations quaternaires, endroit, qui des années plus tard fût prédominé par la mer. Au nord de celui-ci, nous retrouvons Ushuaia et dans ses autres extrêmes: d'autres îles tel que celle de Stewart, O'Brien, Gordon, Navarino, et Nueva entre autres. La zone la plus méridionale du continent Sud Américain qui délimite au nord avec le Passage de Drake, aussi connu comme Mar de Hoces, est le si connu Cap Horn.

La mer mentionnée ci-dessus, se distingue par son rôle de séparation entre le continent Américain de la Péninsule Antarctique. Le passage si fameux qui unit les deux plus grandes masses d'eaux de la Terre (Océan Pacifique et Atlantique), est le si connu Le Détroit de Magellan. Situé entre les Îles suivantes: Isla Grande de Tierra del Fuego et une variété d'îles de l'Océan Pacifique et de la Patagonie Chilienne. Elle possède une position stratégique dans la limite sud d'Amérique du sud.

Jour 2 - Glaciers Garibaldi et Pia, Avenue des Glaciers

Dans la matinée, nous entrons dans le fjord Garibaldi et débarquons pour faire une randonnée dans la forêt de Patagonie australe. Nous montons à la base d'une cascade datant de l'ère glaciaire. Ceux qui ne préfèrent pas faire cette marche iront en bateau au glacier Garibaldi afin de l'apprécier de très près. Durant la troisième journée de croisière, le circuit du "Australis" nous guidera pour naviguer par la principale artère du canal Beagle. Nous entrerons par le côté nord-ouest de ce canal dans la Baie et ensuite nous réaliserons un arrêt au glacier du nom homonyme. Cet endroit est propulseur de tempêtes qui s'introduisent dans le cordon montagneux Darwin pour ensuite égoutter par les eaux de sa baie.

Notre traversée Australis continuera vers le nord-ouest du Canal de Beagle afin de pouvoir contempler l'imposante "Avenida de los Glaciares", petit passage très étroit dans le Canal Beagle où nous aurons la chance de voir se répandre de nombreux morceaux de glacier descendant du haut de la Cordillère de Darwin, vers la mer. Le nom "Avenida de los Glaciares" est dû en honneur de la particulière position de ces glaciers, tous situés un à côté de l'autre. Et à une infime distance de navigation. Les glaciers qui conforme cette attrait géographique sont: Glacier Allemagne, Italie, France, Espagne, Hollande et Romanche.

Jour 3 - Cap Horn - Baie Wulaia

Notre programme nous conduira en direction du Canal Beagle et du Canal Murray pour arriver au Parc National du Cap Horn et, si les conditions climatiques le permettent, nous y débarquerons pour profiter de cette merveille naturelle. Le Cap Horn est une grande colline d'environ 425 mètres d'altitude. Il s'agit d'un endroit vraiment spectaculaire, connu sous le nom de "bout du monde". En juin 2005, il a été déclaré "Réserve de la Biosphère" par l'UNESCO. Vers l'après-midi, nous débarquerons sur la Baie Wulaia, ancien campement d'un des peuples les plus importants de la région. C'est un endroit époustoufflant, où nous pourrons admirer la beauté de sa flore et de sa géographie. Nous ferons ensuite une randonnée dans la forêt magellanique, peuplée de lengas, coihues et fougères, entre autres espèces, pour arriver à un belvédère avec une vue imprenable sur la magnifique nature

environnante. Wulaia a été découverte en 1830 par le marin anglais Robert Fitz Roy et, plus tard, par le naturaliste Charles Darwin, qui était entré en contact avec les indiens habitant la baie, les Yámanas.

Jour 4 - Arrivé à la ville de Ushuaia, Terre du Feu (Tierra del Fuego)

Descente dans le cours de la matinée à la ville Fin del Mundo, Ushuaia.

📍 Feuille de Route



👉 Services

Les services comprennent:

- ✔ Logement a bord du bateau pendant le voyage
- ✔ Transport Maritime selon l' Itinéraire
- ✔ Repas compris les boissons, bière ou du vin
- ✔ Excursions

- ✓ Divertissement à bord

Services non inclus:

- ✓ Blanchisserie
- ✓ Onboard Communications

 4 jours – 3 nuits

Depuis Punta Arenas jusque Ushuaia pour revenir à Punta Arenas

Jour 1 – Punta Arenas

Vers l'après-midi, nous effectuerons le check-in dans la ville de Punta Arenas, pour ensuite embarquer dans une des navettes de la Croisière Australis: Vía ou Stella. La ville de Punta Arenas est aussi considérée comme "La Capitale de la Patagonie Chilienne".

Jour 2 – Détroit de Almirantazgo, faille d'Ecosse et Glacier Parry

Lors de notre deuxième journée de navigation nous passerons par le détroit de Almirantazgo pour arriver à la baie du même nom. Le détroit de Almirantazgo est un fjord de dimensions importantes qui se trouve sur la Grande Ile de Tierra del Fuego dans le secteur chilien. La présence d'une colonie reproductrice d'albatros à sourcils noirs est caractéristique de l'endroit. La zone est protégée par deux parcs, au nord par le Parc Karukinka et le parc national Alberto De Agostini à son extrémité sud. L'endroit a été déclaré patrimoine mondial de la biosphère en raison de la faille d'Ecosse, ce qui fait que la Cordillère Darwin traverse l'ensemble de Tierra del Fuego. Un lieu unique pour ses 14 glaciers et ses baies multiples, où les montagnes sont cachées dans les eaux glacées de la mer. Une fois que nous débarquons, nous commençons un trekking par l'embouchure de la rivière le long de la côte en suivant la rive nord de la rivière menant à une forêt humide pour arriver à une cascade glaciaire. Dans cette zone, nous pouvons constater les dégâts réels que le castor cause dans toute la Patagonie australe, détruisant des forêts millénaires. Nous retournons au bateau dans les zodiacs tout en profitant de la flore et de la faune des zones côtières. Au milieu de la journée, nous nous dirigeons vers le Fjord Parry pour apprécier les glaciers qui descendent de la Cordillère Darwin pour tomber dans la mer. Dans ce secteur, nous pouvons rencontrer des phoques léopard alors que l'amphithéâtre des glaciers se révèle à nous.

Jour 3 – Baie de Ainsworth & Glacier Brookes

Nous continuons sur les eaux du détroit de Almirantazgo pour découvrir le glacier Marinelli, qui est le plus grand des glaciers qui descend depuis le champ de glace de Darwin dans la baie Ainsworth, dans le parc national Alberto De Agostini. Celui-ci avec ses 1.450.000 hectares couvre la Cordillère Darwin, où les glaciers qui tombent vers les canaux éliminent les gros morceaux de glace. Aussi dans cette zone nous voyons les dégâts causés aux forêts par les castors et nous marchons le long d'une forêt subantarctique. Dans l'après-midi nous nous rendons au glacier Brookes où nous débarquons pour faire une courte randonnée jusque la porte du glacier pour l'apprécier du plus proche possible. Sur le chemin nous voyons des conifères comme le coihues, le hêtre, le hêtre de l'Antarctique et aussi le canelo, les arbustes chaura, le berbérís à feuille de buis, le intimpa ou épine-vinette, des plantes comme le fétuque, la jonquille, droseras ou fraises des bois. Abondent également les champignons et les lichens formant un type de barbe.

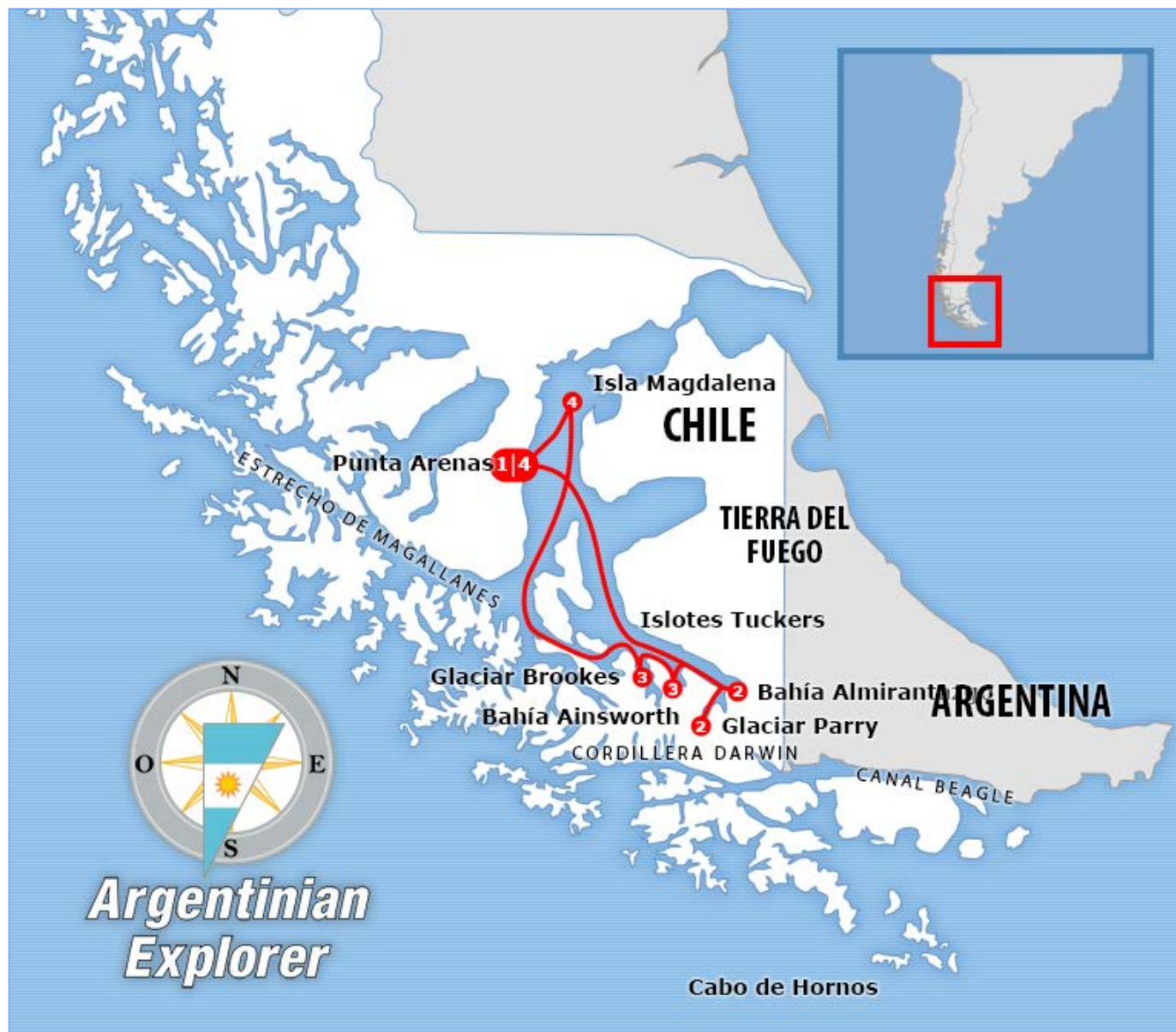
Jour 4 – L'île Magdalena & Punta Arenas

Durant notre dernière journée de navigation nous serons dirigé vers l'Îles Magdalena pour réaliser un débarquement, très tôt le matin. Ce recoin naturel se différencie des autres, car il conforme, aidé par Islote Marta, le monument Naturel Los Pingüinos (Les Pingouins). Celle-ci est l'une des régions où l'on rencontre une grande quantité de pingouins, dans la Patagonie Chilienne. De plus, il faut souligner, qu'un de ses attrait est son Faro (Phare), une ancienne casa-faro (maison du phare) déclarée Monument Historique Nationale, qui sert de guide pour les navigants qui traversent Le Détroit de Magellan.

Nous réaliserons un trekking vers l'élevé tour illuminée afin d'apprécier la diversité de sa nature enchantée, qu'elle offre la région. Entre elles, se trouve la prestigieuse colonie de Pingouins magallaniques. Si nous réalisions cette expédition durant les mois de septembre et d'avril, nous ferions une descente à l'Île Marta pour nous admirer avec les loups marins qui nous serais possible de

percevoir, de nos embarcations zodiacs. Ce remplacement d'itinéraire se réalise car les colonies de reproduction de pingouins restent à l'île à partir du mois d'octobre jusqu'à la fin du mois de mars, de chaque année. Notre expédition maritime finalisera dans la ville de Punta Arenas, aux alentours de midi.

📍 Feuille de Route



🔗 Services

Les services comprennent:

- ✔ Logement a bord du bateau pendant le voyage
- ✔ Transport Maritime selon l' Itinéraire
- ✔ Repas compris les boissons, bière ou du vin
- ✔ Excursions
- ✔ Divertissement à bord

Services non inclus:

- ✔ Blanchisserie

Saison 2015-2016

Prix: Australis 4 jours Round Trip USH-USH / PUQ-PUQ

Cabines	Promotionnels	Basse	Haute	Promotionnels	Basse	Haute
Nuits	4 Nuits	4 Nuits	4 Nuits	3 Nuits	3 Nuits	3 Nuits
B	1.440 USD	1.800 USD	2.298 USD	1.189 USD	1.486 USD	1.895 USD
A	1.932 USD	2.410 USD	2.957 USD	1.595 USD	1.988 USD	2.440 USD
AA	2.028 USD	2.526 USD	3.097 USD	1.674 USD	2.084 USD	2.554 USD
AAA	2.124 USD	2.644 USD	3.246 USD	1.753 USD	2.181 USD	2.679 USD
AA SUPERIOR	2.555 USD	3.183 USD	3.867 USD	2.108 USD	2.627 USD	3.183 USD
AAA SUPERIOR	2.675 USD	3.331 USD	4.054 USD	2.207 USD	2.749 USD	3.338 USD

Départs: Australis 4 jours Round Trip USH-USH / PUQ-PUQ

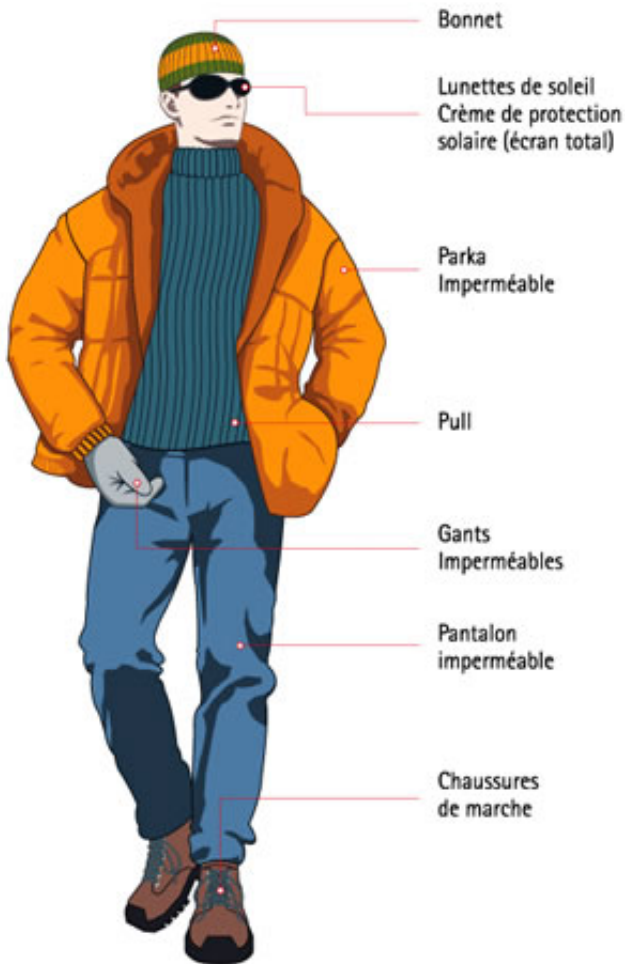
DÉPARTS	Via Australis 3 Nuits USH-USH					Via Australis 3 Nuits PUQ-PUQ				
SEPTEMBER 2014										25
OCTOBER 2014			2	16	30			9	23	
NOVEMBER 2014			13	27				6	20	
DÉCEMBRE 2014			11	25				4	18	
JANVIER 2015			8	22				1	15	29
FÉVRIER 2015			5	19				12	26	
MARS 2015			4	18				11	25	
AVRIL 2015			1					8		

Saison 2016-2017

NOTE: Cet itinéraire est temporairement suspendu au cours de la saison 2016-2017.

Vêtement

ÉQUIPEMENT NÉCESSAIRE POUR LES EXPÉDITIONS



Conditions

Contrat de passage: L'achat de votre billet implique l'acceptation des termes et des conditions fixés par Transports Maritimes Terra Australis S.A. et de Transports Maritimes Via Australis S.A. (ci-après "les compagnies") concernant le transport de passagers.

Réservation, dépôts et paiements: La réservation est garantie uniquement par le dépôt de 200 US\$ par personne. Le paiement du solde doit être perçu par "les compagnies" au plus tard 45 jours avant le départ.

Politiques d'annulation: Une fois que "les compagnies" reçoivent la l'annulation par écrit, des pénalités seront appliquées en fonction des barèmes ci-après:

Notifications

<i>Annulation</i>	<i>Pénalité</i>
Plus de 120 jours avant le départ	US\$ 0
Entre 119 et 60 jours avant le départ	US\$ 300 (dépôt)

Entre 59 et 50 jours avant le départ	25% du prix de vente
Entre 49 et 40 jours avant le départ	50% du prix de vente
Entre 39 et 30 jours avant le départ	75% du prix de vente
Entre 29 et 0 jours avant le départ	100% du prix de vente

Politiques enfants:

- » Enfants de 0 à 3 ans: gratuit, en partageant le lit des parents.
- » Enfants de 4 à 12 ans: 50% de réduction, en partageant la cabine avec un adulte.

Tarifs et dates de départ: "Les compagnies" se réservent le droit de modifier les tarifs et les dates de départ publiées dans la brochure sans préavis.

Conditions de la croisière: Les tarifs comprennent le logement, le transport maritime, tous les repas, le bar ouvert (sans coût additionnel pour les vins, les boissons et les liqueurs), les excursions à terre et les activités à bord. Les tarifs ne comprennent pas les tours optionnels ni les transferts des ports.

Modes de paiement: Nous acceptons les cartes de crédit suivantes : Mastercard, Visa, American Express, Diners, aussi bien que les chèques de voyage, les dollars américains, les euros, les pesos chiliens et les virements bancaires.

Vêtement requis: Des chaussures de trekking ou des bottes de marche sont nécessaires pour embarquer.

 CONSULTAR

 RESERVAR

ARGENTINIAN EXPLORER

Av. Callao 531 Piso 3° Depto. "B", (C1022AAR) Ciudad Autónoma de Buenos Aires, Argentina.

Teléfono: +54 11 4371-8055 - email: ventas@argentinianexplorer.com - Web: <http://argentinianexplorer.com>